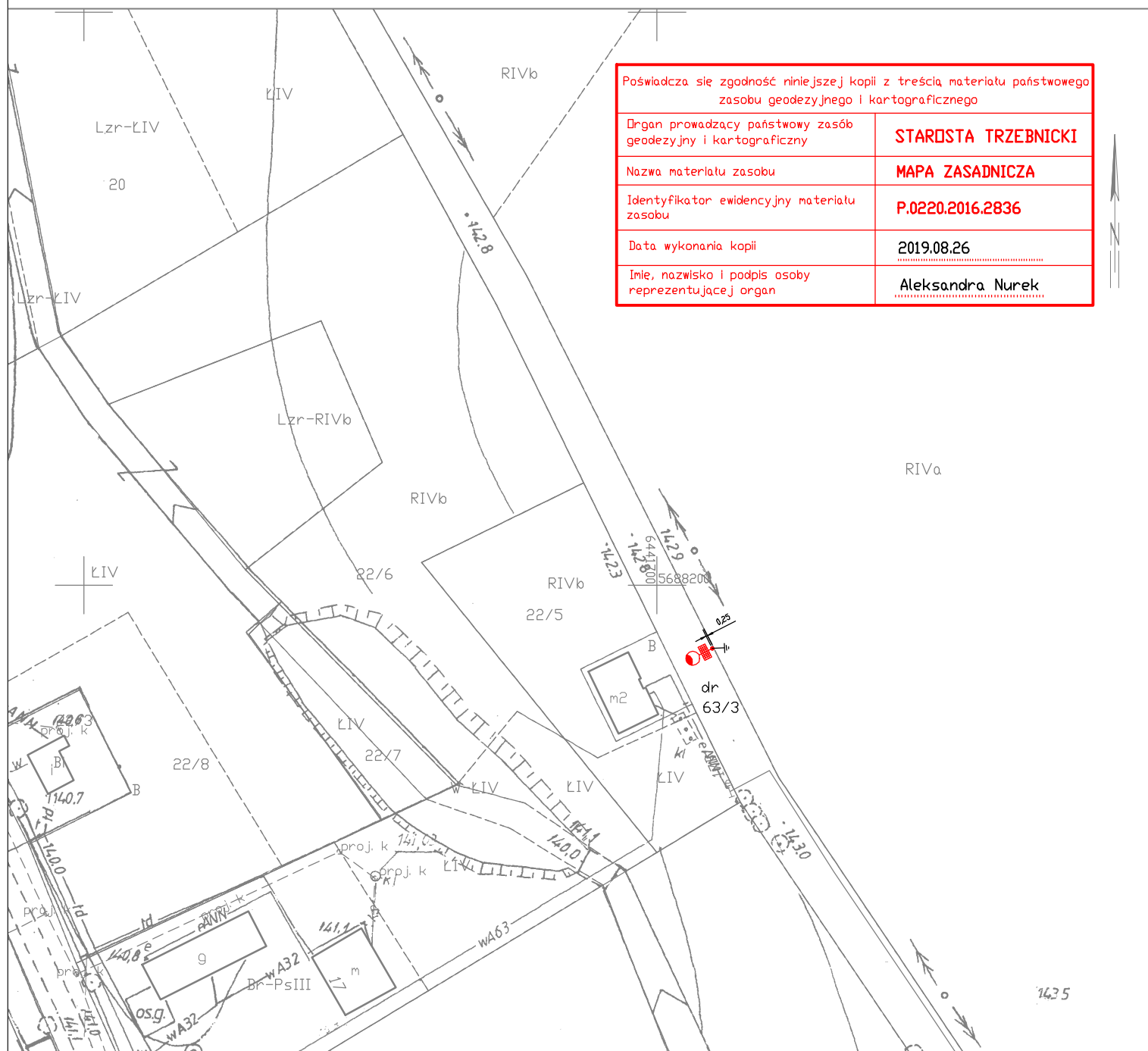


MAPA ZASADNICZA

SKALA 1:1000



Poświadczam się zgodność niniejszej kopii z treścią materiału państwowego zasobu geodezyjnego i kartograficznego

Organ prowadzący państwowy zasób geodezyjny i kartograficzny

STAROSTA TRZEBNICKI

Nazwa materiału zasobu

MAPA ZASADNICZA

Identyfikator ewidencyjny materiału zasobu

P.0220.2016.2836

Data wykonania kopii

2019.08.26

Imię, nazwisko i podpis osoby reprezentującej organ

Aleksandra Nurek



**PRACOWNIA
PROJEKTOWA**

Biuo: 55 - 120 Dobroski Śl.,
Trzebnicka 101/1
tel. 607-195-266
pphuelmat@ppl

TEMAT

PROJEKT ZAGOSPODAROWANIA TERENU
Dobudowa lamp solarnych oświetlenia drogowego
w ramach przebudowy dróg gminnych i powiatowych

ADRES
inwestycji

SUCHA WIELKA DZ. NR 63/3 AM-1
DBRĘB SUCHA WIELKA GMINA ZAWONIA

INWESTOR

GMINA ZAWONIA
55-106 ZAWONIA UL. TRZEBNICKA 11

PROJEKTANT

mgr inż. Mateusz Głuch

ASYSTENT

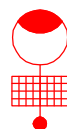
BRANŻA
ELEKTRYCZNA

STADIUM
PB

DATA
09.2019

SKALA
1:1000

NR RYS.
2



LEGENDA

projektowana lampa solarna LED FP-40W na słupie stalowym,
stożkowym 6m, ocynkowanym ogniowo, na fundamencie F-100,
z panelem fotowoltaicznym 80W, oraz akumulatorem LiFePO4
24Ah/12,8V (307 Wh)



uziemiaenie słupa R < 10Ω